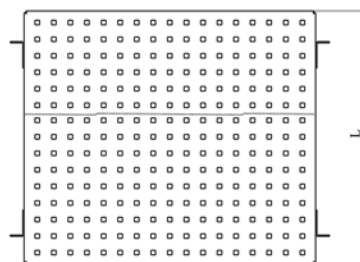
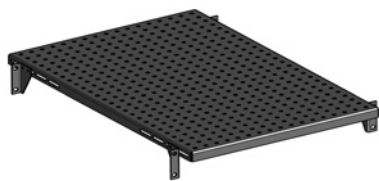


ПС (ПИК.301412.014-XX)



Полки стационарные предназначены для дополнительной комплектации шкафов 19" шкафов и стоек различной глубины.

Материал: сталь 2 мм, ППК RAL 7032 (серый)

Основные характеристики:

- Удобный монтаж за счет крепления к раме 19"
- Возможность использовать полку в большинстве шкафов и стоек за счет изменения положения крепления полки
- Максимально допустимая нагрузка – 150 кг

Базовая комплектация изделия:

- Полка 19" в сборе – 1 шт.

Дополнительные комплектующие:

- Комплект монтажных частей в составе:
Винт М6х16 – 8 шт.
Гайка с пружинным зажимом М6 – 8 шт.
Шайба пластмассовая – 8 шт.

Наименование	A, мм	a, мм	L, мм	Примечание	
Полка стационарная 19"	482	465	660	Для ШТК глубиной 800 мм	ПИК.301412.014
Полка стационарная 19"	482	465	500	Для двурамных ОМС	ПИК.301412.014-01
Полка стационарная 19"	482	465	460	Для ШТК глубиной 600 мм	ПИК.301412.014-02
Полка стационарная 19"	482	465	320	Для ШТК глубиной 400 мм	ПИК.301412.014-04
Полка стационарная 21"	532	515	640	Для ШТК глубиной 800 мм, в 21" конструктив	ПИК.301412.014-03

